

ファインプレート

強い・軽い・早い・安いを実現したコンクリート床版

ファインプレートは、高強度鉄筋リバーボンドクロスを使用することにより、従来のRC床版と比べてより薄く、軽くすることが可能になりました。そのため、設置後のたわみも少なく、施工が容易に行えます。また、荷重の設定も 歩道用 から T-25 まで幅広く対応することができ、既設側溝に合わせた長尺側溝蓋や、既設防火水槽の蓋として各サイズ製造対応いたします。

強い	設計基準強度 45N/mm ² のコンクリートと降伏点強度 600N/mm ² の高強度鉄筋を使用することにより、従来の現場打ちに比べ、床版厚を約 3 割薄くすることができます。 ※ 普通鉄筋は降伏点強度 300N/mm ²
軽い	普通鉄筋コンクリート床版（RC 床版）と比べて床版厚を薄くできるため、製品重量が軽くなり、運搬と架設工が容易になります。また、下部工の断面も小さくできます。
早い	下部工の完了と同時に上部工（床版）の運搬架設が可能で、即日解放ができるため工期の短縮を図ることができます。
安い	現場打ちのように支保工の必要がなく、製品重量も軽いため、運搬・架設にかかる重機が小型化できますので割安となります。



ファインプレートは様々な用途・現場に応じてお使いいただけます。

歩道用



通学路用歩道



張り出し歩道



木目調色付

車道用



車道橋（斜橋）



車道拡幅工事



架設状況

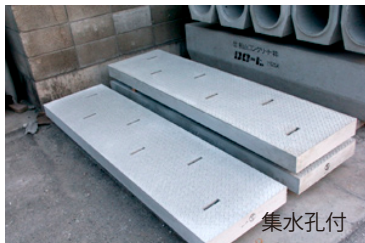


完成

長尺側溝蓋

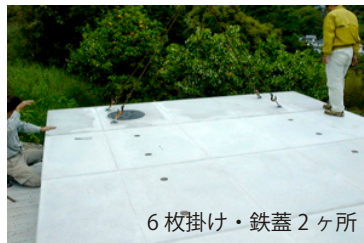


滑止め加工色付



集水孔付

防火水槽蓋



6枚掛け・鉄蓋2ヶ所



5枚掛け・鉄蓋1ヶ所